

По вопросам продаж и поддержки обращайтесь:

Архангельск (8182)63-90-72
Астана +7(7172)727-132
Белгород (4722)40-23-64
Брянск (4832)59-03-52
Владивосток (423)249-28-31
Волгоград (844)278-03-48
Вологда (8172)26-41-59
Воронеж (473)204-51-73
Екатеринбург (343)384-55-89
Иваново (4932)77-34-06
Ижевск (3412)26-03-58
Казань (843)206-01-48

Калининград (4012)72-03-81
Калуга (4842)92-23-67
Кемерово (3842)65-04-62
Киров (8332)68-02-04
Краснодар (861)203-40-90
Красноярск (391)204-63-61
Курск (4712)77-13-04
Липецк (4742)52-20-81
Магнитогорск (3519)55-03-13
Москва (495)268-04-70
Мурманск (8152)59-64-93
Набережные Челны (8552)20-53-41

Нижний Новгород (831)429-08-12
Новокузнецк (3843)20-46-81
Новосибирск (383)227-86-73
Орел (4862)44-53-42
Оренбург (3532)37-68-04
Пенза (8412)22-31-16
Пермь (342)205-81-47
Ростов-на-Дону (863)308-18-15
Рязань (4912)46-61-64
Самара (846)206-03-16
Санкт-Петербург (812)309-46-40
Саратов (845)249-38-78

Смоленск (4812)29-41-54
Сочи (862)225-72-31
Ставрополь (8652)20-65-13
Тверь (4822)63-31-35
Томск (3822)98-41-53
Тула (4872)74-02-29
Тюмень (3452)66-21-18
Ульяновск (8422)24-23-59
Уфа (347)229-48-12
Челябинск (351)202-03-61
Череповец (8202)49-02-64
Ярославль (4852)69-52-93

Единый адрес: mkt@nt-rt.ru

Веб-сайт: <http://mut.nt-rt.ru/>



TRANSFLEX

гибкие дисковые муфты

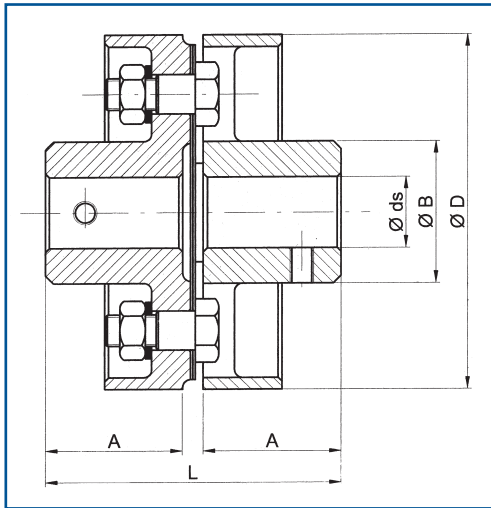
Технические

P1-P10, PD1-PD10

характеристики

TRANSFLEX

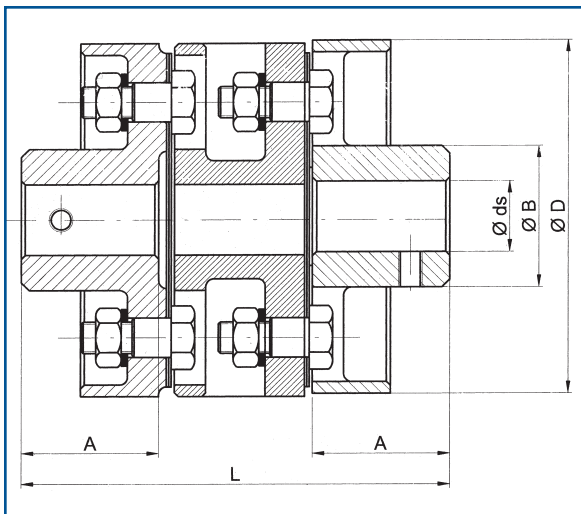
Serie P / P Series



Esempio di designazione: Giunto TRANSFLEX P 4
Example of designation: P4 TRANSFLEX Coupling

| Serie PD Series | da sgras. / to be roughed-out 1 | dH7 max. mm. | Mt. kg. m. | A mm. | B max. mm. | D mm. | L mm. | N° DISCHI DISCS | N° VITI SCREWS |
|-----------------|---------------------------------|--------------|------------|-------|------------|-------|-------|-----------------|----------------|
| P 1 | 18 | 25 | 1,43 | 35 | 40 | 90 | 75,2 | 2 | 4 |
| P 2 | 18 | 32 | 3,58 | 38 | 50 | 100 | 83,8 | 3 | |
| P 3 | 18 | 40 | 7,16 | 45 | 60 | 125 | 98,4 | 4 | |
| P 4 | 25 | 45 | 14,32 | 55 | 70 | 140 | 120,4 | 3 | |
| P 5 | 25 | 55 | 35,8 | 65 | 90 | 180 | 141,2 | 4 | |
| P 6 | 30 | 70 | 71,6 | 85 | 113 | 220 | 184 | 5 | |
| P 7 | 68 | 80 | 143,2 | 95 | 135 | 260 | 205 | 5 | |
| P 8 | 76 | 90 | 215 | 110 | 150 | 280 | 238 | 5 | |
| P 9 | 86 | 100 | 358 | 120 | 170 | 330 | 258 | | |
| P 10 | 96 | 110 | 501 | 140 | 185 | 350 | 300 | | |

Serie PD / PD Series



Esempio di designazione: Giunto TRANSFLEX PD 5
Example of designation: PD 5 TRANSFLEX Coupling

| Serie PD Series | da sgras. / to be roughed-out 1 | dH7 max. mm. | Mt. kg. m. | A mm. | B max. mm. | D mm. | L mm. | Veloc.mass. Max. speed n' (2) | 500 | CV a giri / HP 700 960 1400 |
|-----------------|---------------------------------|--------------|------------|-------|------------|-------|-------|-------------------------------|-----|-----------------------------|
| PD 1 | 18 | 25 | 1,43 | 35 | 40 | 90 | 111,4 | 2000 | 1 | 1,4 1,9 2,8 |
| PD 2 | 18 | 32 | 3,58 | 38 | 50 | 100 | 130,6 | 1600 | 2,5 | 3,5 4,8 7 |
| PD 3 | 18 | 40 | 7,16 | 45 | 60 | 125 | 152,8 | 1300 | 5 | 7 9,6 |
| PD 4 | 25 | 45 | 14,32 | 55 | 70 | 140 | 184,8 | 1100 | 10 | 14 19,2 |
| PD 5 | 25 | 55 | 35,8 | 65 | 90 | 180 | 216,4 | 1000 | 25 | 35 48 |
| PD 6 | 30 | 70 | 71,6 | 85 | 113 | 220 | 268 | 850 | 50 | 70 |
| PD 7 | 67 | 80 | 143,2 | 95 | 135 | 260 | 300 | 725 | 100 | 140 |
| PD 8 | 76 | 90 | 215 | 110 | 150 | 280 | 342 | 650 | 150 | |
| PD 9 | 86 | 100 | 358 | 120 | 170 | 330 | 372 | 560 | 250 | |
| PD 10 | 96 | 110 | 501 | 140 | 185 | 350 | 422 | 500 | 350 | |

Dati/Data: N = potenza da trasmettere in CV
transmitted power expressed in horsepower
n = numero di giri al l'
r.p.m.
Mt = momento torcente massimo
maximum torsion moment

Materiale/Material:
Mozzi/Hubs

= ghisa G 25
cast-iron G 25

Dischi/Discs

= acciaio per molle temprati
hard steel

Perni/Swivels

= in acciaio calibrati
steel

(1) I giunti vengono forniti con foro ds sgrassato e senza taglio di chiavetta.

The couplings are supplied with the "ds" hole roughed-out and without key slit.

(2) Per velocità superiori i giunti possono essere forniti a richiesta equilibrati dinamicamente.
Upon request the couplings can be supplied dynamically balanced for higher speed.

По вопросам продаж и поддержки обращайтесь:



Архангельск (8182)63-90-72
Астана +7(7172)727-132
Белгород (4722)40-23-64
Брянск (4832)59-03-52
Владивосток (423)249-28-31
Волгоград (844)278-03-48
Вологда (8172)26-41-59
Воронеж (473)204-51-73
Екатеринбург (343)384-55-89
Иваново (4932)77-34-06
Ижевск (3412)26-03-58
Казань (843)206-01-48

Калининград (4012)72-03-81
Калуга (4842)92-23-67
Кемерово (3842)65-04-62
Киров (8332)68-02-04
Краснодар (861)203-40-90
Красноярск (391)204-63-61
Курск (4712)77-13-04
Липецк (4742)52-20-81
Магнитогорск (3519)55-03-13
Москва (495)268-04-70
Мурманск (8152)59-64-93
Набережные Челны (8552)20-53-41

Нижний Новгород (831)429-08-12
Новокузнецк (3843)20-46-81
Новосибирск (383)227-86-73
Орел (4862)44-53-42
Оренбург (3532)37-68-04
Пенза (8412)22-31-16
Пермь (342)205-81-47
Ростов-на-Дону (863)308-18-15
Рязань (4912)46-61-64
Самара (846)206-03-16
Санкт-Петербург (812)309-46-40
Саратов (845)249-38-78

Соленск (4812)29-41-54
Сочи (862)225-72-31
Ставрополь (8652)20-65-13
Тверь (4822)63-31-35
Томск (3822)98-41-53
Тула (4872)74-02-29
Тюмень (3452)66-21-18
Ульяновск (8422)24-23-59
Уфа (347)229-48-12
Челябинск (351)202-03-61
Череповец (8202)49-02-64
Ярославль (4852)69-52-93